

Природно кретање становништва 1961 – 2017.

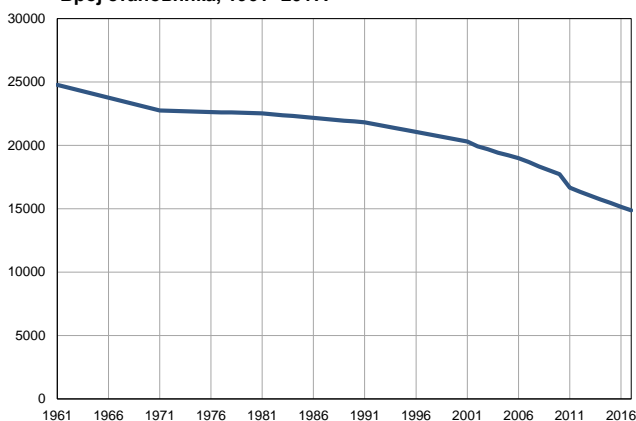
Профил
јул 2018.

Нова Варош

	1961.	2017.
Број становника	24770	14883
Живорођени, број	626	104
Умрли, број	179	243
Природни прираштај, број	447	-139
Умрла одојчад, број	35	1
Живорођени, на 1 000 становника	25	7
Умрли, на 1 000 становника	7	16
Природни прираштај, на 1 000 становника	18	-9
Умрла одојчад, на 1 000 живорођених	56	10

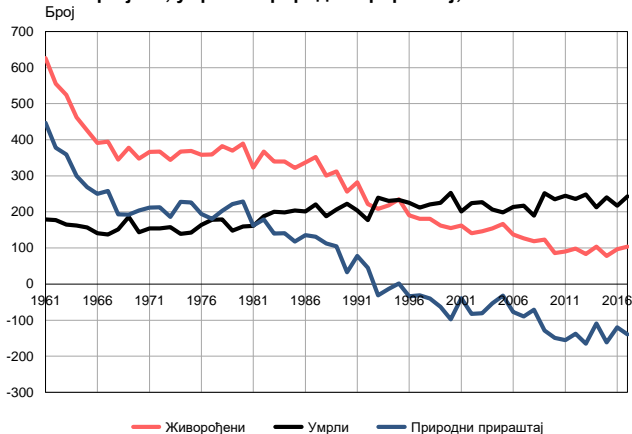
Извор: Витална статистика, РЗС

Број становника, 1961–2017.



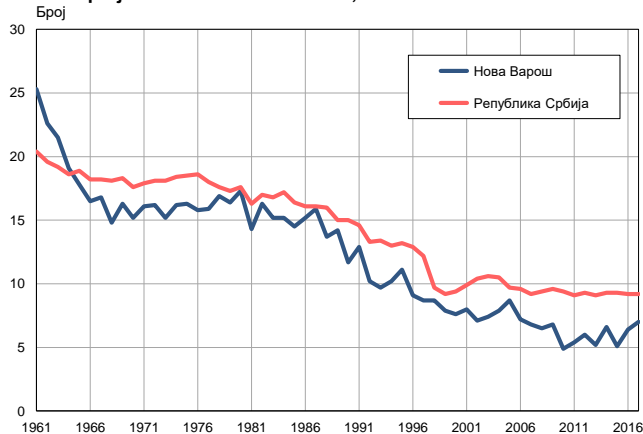
Извор: Витална статистика, РЗС

Живорођени, умрли и природни прираштај, 1961–2017.



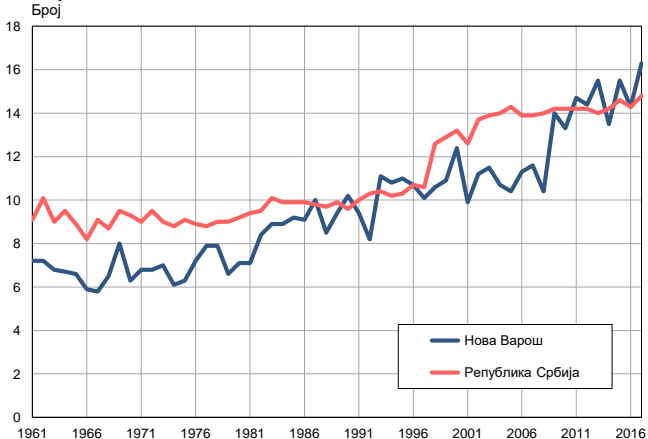
Извор: Витална статистика, РЗС

Живорођени на 1 000 становника, 1961–2017.



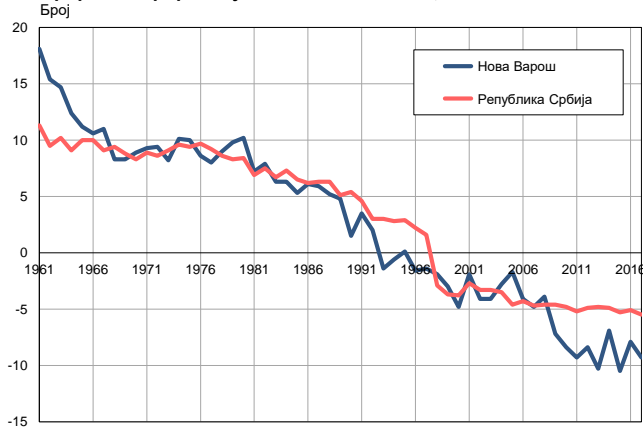
Извор: Витална статистика, РЗС

Умрли на 1 000 становника, 1961–2017.



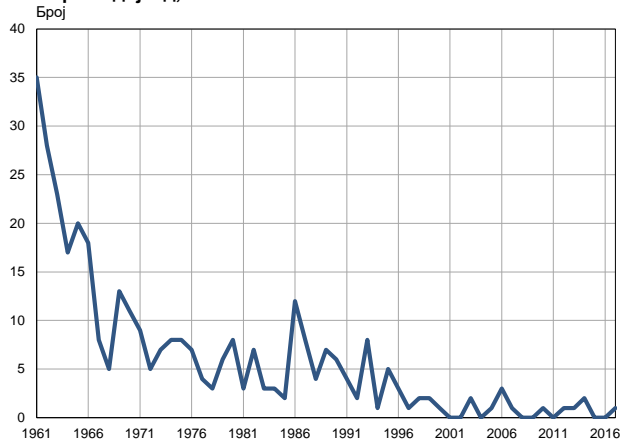
Извор: Витална статистика, РЗС

Природни прираштај на 1 000 становника, 1961–2017.



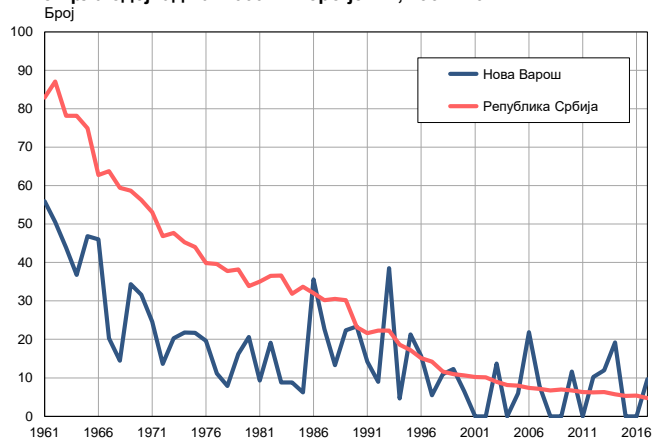
Извор: Витална статистика, РЗС

Умрла одојчад, 1961–2017.



Извор: Витална статистика, РЗС

Умрла одојчад на 1 000 живорођених, 1961–2017.



Извор: Витална статистика, РЗС

Табела. Природно кретање становништва, Нова Варош

Година	Број становника	Живо-рођени	Умрли	Природни прираштај	Умрла одојчад	На 1000 становника			Умрла одојчад на 1000 живо-рођених
						живорођени	умрли	природни прираштај	
1961	24770	626	179	447	35	25,3	7,2	18,1	55,9
1962	24567	555	177	378	28	22,6	7,2	15,4	50,5
1963	24364	524	165	359	23	21,5	6,8	14,7	43,9
1964	24161	462	162	300	17	19,1	6,7	12,4	36,8
1965	23958	426	157	269	20	17,8	6,6	11,2	46,9
1966	23755	391	141	250	18	16,5	5,9	10,6	46,0
1967	23552	395	137	258	8	16,8	5,8	11,0	20,3
1968	23349	345	152	193	5	14,8	6,5	8,3	14,5
1969	23146	378	186	192	13	16,3	8,0	8,3	34,4
1970	22943	348	144	204	11	15,2	6,3	8,9	31,6
1971	22740	366	154	212	9	16,1	6,8	9,3	24,6
1972	22718	367	154	213	5	16,2	6,8	9,4	13,6
1973	22697	344	158	186	7	15,2	7,0	8,2	20,3
1974	22675	367	139	228	8	16,2	6,1	10,1	21,8
1975	22653	369	143	226	8	16,3	6,3	10,0	21,7
1976	22632	358	164	194	7	15,8	7,2	8,6	19,6
1977	22610	359	178	181	4	15,9	7,9	8,0	11,1
1978	22588	382	179	203	3	16,9	7,9	9,0	7,9
1979	22566	370	148	222	6	16,4	6,6	9,8	16,2
1980	22545	389	160	229	8	17,3	7,1	10,2	20,6
1981	22523	323	161	162	3	14,3	7,1	7,2	9,3
1982	22452	367	188	179	7	16,3	8,4	7,9	19,1
1983	22381	340	200	140	3	15,2	8,9	6,3	8,8
1984	22311	340	199	141	3	15,2	8,9	6,3	8,8
1985	22239	322	204	118	2	14,5	9,2	5,3	6,2
1986	22167	337	201	136	12	15,2	9,1	6,1	35,6
1987	22096	352	221	131	8	15,9	10,0	5,9	22,7
1988	22025	301	188	113	4	13,7	8,5	5,2	13,3
1989	21954	312	207	105	7	14,2	9,4	4,8	22,4
1990	21883	256	223	33	6	11,7	10,2	1,5	23,4
1991	21812	282	204	78	4	12,9	9,4	3,5	14,2
1992	21661	222	177	45	2	10,2	8,2	2,0	9,0
1993	21510	208	239	-31	8	9,7	11,1	-1,4	38,5
1994	21358	218	231	-13	1	10,2	10,8	-0,6	4,6
1995	21207	235	233	2	5	11,1	11,0	0,1	21,3
1996	21056	191	225	-34	3	9,1	10,7	-1,6	15,7
1997	20905	181	212	-31	1	8,7	10,1	-1,4	5,5
1998	20754	181	221	-40	2	8,7	10,6	-1,9	11,0
1999	20603	162	225	-63	2	7,9	10,9	-3,0	12,3
2000	20451	155	253	-98	1	7,6	12,4	-4,8	6,5
2001	20300	162	201	-39	0	8,0	9,9	-1,9	0,0
2002	19934	141	224	-83	0	7,1	11,2	-4,1	0,0
2003	19684	146	227	-81	2	7,4	11,5	-4,1	13,7
2004	19428	154	207	-53	0	7,9	10,7	-2,8	0,0
2005	19213	167	199	-32	1	8,7	10,4	-1,7	6,0

Табела. Природно кретање становништва, Нова Варош

Година	Број становника	Живо-рођени	Умрли	Природни прираштај	Умрла одојчад	На 1000 становника			Умрла одојчад на 1000 живо-рођених
						живорођени	умрли	природни прираштај	
2006	18983	137	214	-77	3	7,2	11,3	-4,1	21,9
2007	18678	127	217	-90	1	6,8	11,6	-4,8	7,9
2008	18333	119	190	-71	0	6,5	10,4	-3,9	0,0
2009	18023	123	252	-129	0	6,8	14,0	-7,2	0,0
2010	17731	86	235	-149	1	4,9	13,3	-8,4	11,6
2011	16659	90	245	-155	0	5,4	14,7	-9,3	0,0
2012	16349	98	236	-138	1	6,0	14,4	-8,4	10,2
2013	16035	83	248	-165	1	5,2	15,5	-10,3	12,0
2014	15732	104	213	-109	2	6,6	13,5	-6,9	19,2
2015	15444	78	240	-162	0	5,1	15,5	-10,5	0,0
2016	15158	97	217	-120	0	6,4	14,3	-7,9	0,0
2017	14883	104	243	-139	1	7,0	16,3	-9,3	9,6

Извор: Витална статистика, РЗС

Дефиниције

Број становника

Број становника се односи на годину посматрања. Подаци о броју становника за 1961, 1971, 1981. и 1991. годину јесу пописни подаци, док је за међупописне године процењен број становника израчунат као просечна међупописна разлика. Од 2002. године исказане су процене становништва које су израчунате на основу резултата пописа становништва и годишњих резултата статистике природног и механичког кретања становништва.

Живорођени

Апсолутни број живорођених у току једне године. Живорођено дете је дете које је после рођења показивало знаке живота (дисање, односно куцање срца), макар и за најкраће време, без обзира на трајање трудноће мајке.

Умрли

Апсолутни број умрлих лица у току једне године. Умрло лице је лице код којег је било када, након живорођења, дошло до трајног престанка свих знакова живота.

Природни прираштај

Природни прираштај представља разлику између броја живорођених и умрлих у посматраној години.

Умрла одојчад

Апсолутни број умрле одојчади у једној години. Умрло одојче је дете код кога је након живорођења, а пре него што је навршило једну годину живота, дошло до трајног престанка свих знакова живота.

Живорођени на 1 000 становника

Стопа живорођених представља однос броја живорођених и броја становника у години посматрања. Рачуна се тако што се број живорођених подели бројем становника и помножи са 1000.

Умрли на 1 000 становника

Општа стопа морталитета представља однос броја умрлих и броја становника у години посматрања. Рачуна се тако што се број умрлих подели бројем становника и помножи са 1000.

Природни прираштај на 1 000 становника

Стопа природног прираштаја представља разлику између броја живорођених и броја умрлих, у односу на број становника у години посматрања.

Стопа природног прираштаја = (број живорођених - број умрлих) / број становника * 1000

Умрла одојчад на 1 000 живорођених

Стопа смртности одојчади представља однос броја умрле деце старости испод 1 године и броја живорођене деце у години посматрања. Стопа се рачуна на 1000 живорођења.

Стопа смртности одојчади = (број умрле деце старости испод 1 године / број живорођене деце) * 1000

Додатне информације:



Преузмите све податке из базе у Excel формату:
[Подаци](#)



DevInfo профили:
devinfo.stat.gov.rs/SerbiaProfileLauncher/?lang=sr



DevInfo база података online:
devinfo.stat.gov.rs/vitalna



За додатне информације и питања можете се обратити на:
devinfo@stat.gov.rs